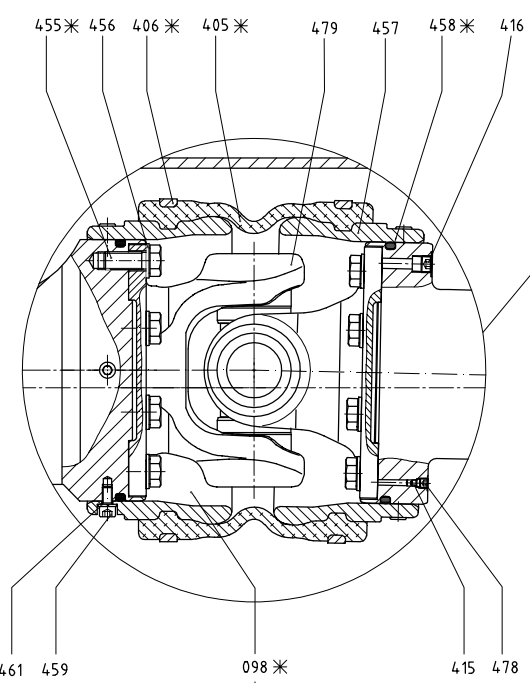
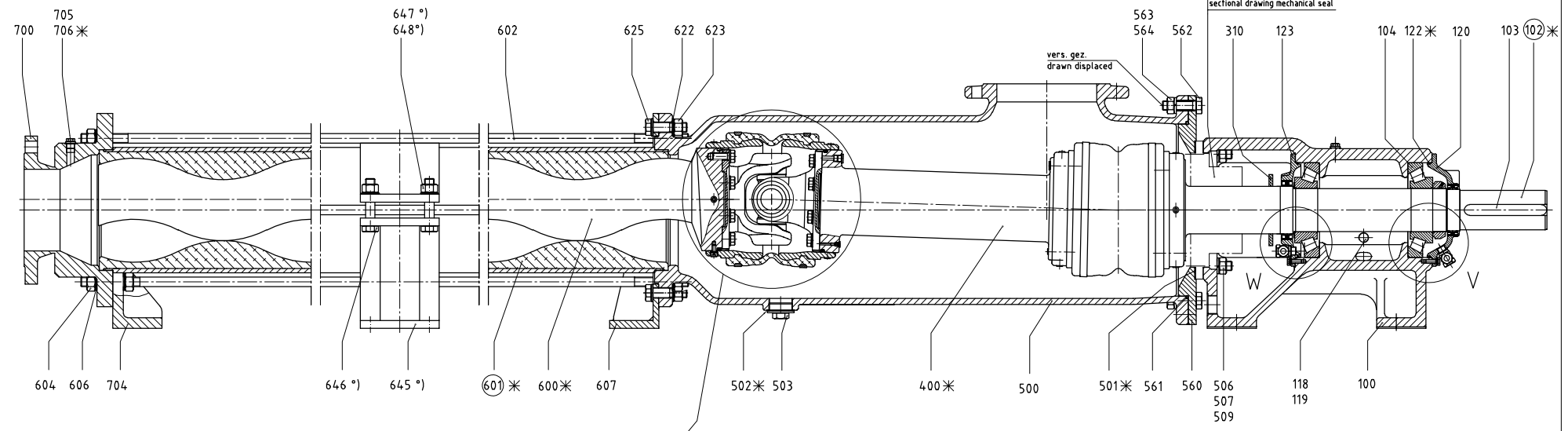
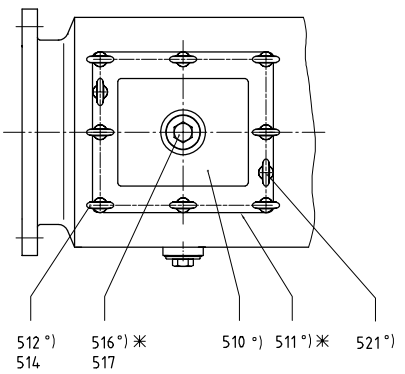
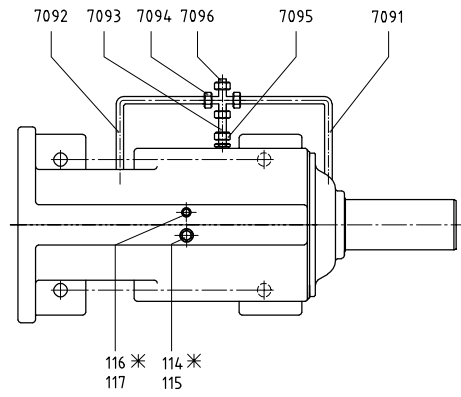
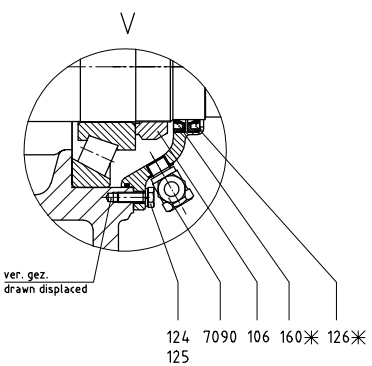
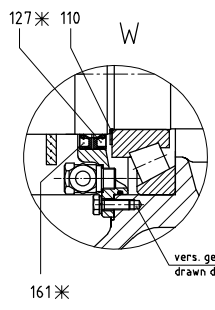


Wellenabdichtung siehe Schnittzeichnung Gleitringdichtung
 shaft sealing see sectional drawing mechanical seal



Gelenkabdeckung mit Öl gefüllt.
 Typ und Füllmenge:
 Betriebs- und Wartungsanleitung entnehmen
 Joint cover filled with oil.
 type and filling quantity:
 see Operating and Maintenance Instruction



○ Werkzeug
 Betriebs- und Wartungsanleitung entnehmen
 tool
 see operating and maintenance instruction

* Verschleißteile und Dichtungen
 Betriebs- und Wartungsanleitung entnehmen
 Wearing parts and sealings
 see operating and maintenance instruction

Slip/Unit	Norm/Standard	Pos./Item	Benennung/Denomination Zählung/-Nummer/Draining-Number	Werkstoff/Material	Bemerkung/Remark	Größe/Size
-----------	---------------	-----------	---	--------------------	------------------	------------

seepex.com

Abw./Rev.	Benennung	Name	Datum	Maßstab/Scale	Werkstoff/Material	Gewicht/Weight
01	060-020E1	11.02.2005	11.02.2005	1:1		

Revised/Rev.	Überarbeiten/Changes	Name	Datum	Zählung/-Nummer/Draining-Number
1	060-020E1	11.02.2005	11.02.2005	060-020E1

Urheberrechtsschutz: Diese Zeichnung ist unser Eigentum und wird dem Gesetz über Urheberrecht und verwandte Schutzrechte geschützt.
 Protection of Copyright: This drawing is our property and is protected too. To the law referring to copyright and related protective laws.

Option / option

Stck.	Pos.	DE	EN	FR
		Baureihe N (BIG)	range N (BIG)	série N (BIG)
		Schnittzeichnung Nr. 060-020_1	sectional drawing No. 060-020_1	plan no. 060-020_1
		Benennung Stck. / Pos.	denomination Qty. / Item	désignation Qté. / Poste
1	100	Antriebsgehäuse	drive casing	carter d'entraînement
1	102	Antriebswelle	drive shaft	arbre d'entraînemt
1	103	Passfeder	shaft key	clavette
2	104	Kegelrollenlager	taper roller bearing	roulement à rouleaux caniques
1	106	Wellenmutter	lock nut	écrou d'ondes
1	110	Stützscheibe	supporting ring	rondelle pour bague de frein
1	114	Verschlusschraube	screwed plug	bouchon de vidange
1	115	Dichtring	sealing ring	joint d'étanchéité
1	116	Entlüftungsventil	aeration valve	soupape d'évacuation
1	117	Dichtring	sealing ring	joint d'étanchéité
1	118	Ölstandsauge	oil level indicator	indicateur de niveau d'huile
1	119	Dichtring	sealing ring	joint d'étanchéité
1	120	Lagerdeckel	bearing cover	couvercle de roulement
2	122	O-Ring	o-ring	Joint tarique
1	123	Lagerdeckel	bearing cover	couvercle de roulement
8	124	6kt-Schraube	hexagon bolt	vis
8	125	Federring	spring washer	rondelle frein
1	126	Wellendichtring	lip seal	bague d'étanchéité d'ondes
1	127	Wellendichtring	lip seal	bague d'étanchéité d'ondes
1	160	Wellendichtring	lip seal	bague d'étanchéité d'ondes
1	161	Wellendichtring	lip seal	bague d'étanchéité d'ondes
1	310	Spritzring	splash ring	bague de projection
1	400	Gelenkwelle	cardan shaft	onde d'articulation.
2	405	Manschette	universal joint sleeve	manchette
4	406	Halteband	holding band	collier de serrage
2	415	Schmiernippel	lubrication nipple	raccord fileté de graissage
2	416	Verschlusschraube	screwed plug	bouchon de vidange
32	455	6kt-Schraube	hexagon bolt	vis
32	456	Sicherungsscheibenpaar	lock washer pair	paire de rondelle d'arrêt
4	457	Rohraussenstück	external pipe part	pièce extérieure du tuyau
4	458	O-Ring	o-ring	Joint tarique
32	459	Zylinderschraube	socket head cap screw	vis à tête cylindrique
32	461	Federing	lock washer	disque dentée
2	478	Verschlusschraube	screwed plug	bouchon de vidange
2	479	Kardangelenk	cardan joint	joint de cardan
1	500	Sauggehäuse	suction casing	carter d'aspiration
1	501	Sauggehäusedichtung	casing gasket	étanchéité du carter d'aspiration
3	502	Verschlusschraube	screwed plug	bouchon de vidange
3	503	Dichtring	sealing ring	joint d'étanchéité
4	506	Stiftschraube	stud bolt	boulon fileté
4	507	Federing	spring washer	rondelle frein
4	509	6kt-Mutter	hexagon nut	écrou
2	°) 510	Reinigungsdeckel	cleanout	couvercle de nettoyage
2	°) 511	Rundschnurring	toroidal sealing ring	joint torique
16	°) 512	Stiftschraube	stud bolt	boulon fileté
16	°) 514	Ringmutter	ring nut	écrou à anneau
2	°) 516	Verschlusschraube	screwed plug	bouchon de vidange
2	°) 517	Dichtung	sealing ring	joint d'etancheire
4	°) 521	Ringschraube	eye bolt	anneau á vis
1	560	Zentrierdeckel	Centering cover	couvercle de centrage

Stck.	Pos.	DE	EN	FR
		Baureihe N (BIG)	range N (BIG)	série N (BIG)
		Schnittzeichnung Nr. 060-020_1	sectional drawing No. 060-020_1	plan no. 060-020_1
Benennung Stck. / Pos.	denomination Qty. / Item	désignation Qté. / Poste		
1	561	O-Ring	o-ring	Joint tarique
6	562	6kt-Schraube	hexagon bolt	vis
6	563	Federring	spring washer	rondelle frein
6	564	6kt-Mutter	hexagon nut	écrou
1	600	Rotor	rotor	rotor
1	601	Stator	stator	stator
6	602	Spannschraube	tie bolt	tirant
14	604	6kt-Mutter	hexagon nut	écrou
14	606	Scheibe	washer	rondelle
1	607	Stützbock	trestle	ped
6	625	6kt-Schraube	hexagon bolt	vis
12	622	Scheibe	washer	rondelle
6	623	6kt-Mutter	hexagon nut	écrou
1	°) 645	Statorstütze	stator support	support pour stator
4	°) 646	6kt-Schraube	hexagon bolt	vis
4	°) 647	Scheibe	washer	rondelle
4	°) 648	6kt-Mutter	hexagon nut	écrou
1	700	Druckstutzen	Pressure branch	bride de refoulement
1	704	Stützbock	trestle	ped
1	705	Verschlusschraube	screwed plug	bouchon de vidange
1	706	Dichtring	sealing ring	joint d'étanchéité
2	7090	Winkel-Schwenkverschraubung	angular swivel screw-fitting	raccord d'orientation angulaire
1	7091	Hydraulikrohr	hydraulic tube	tuyau hydraulique
1	7092	Hydraulikrohr	hydraulic tube	tuyau hydraulique
1	7093	Hydraulikrohr	hydraulic tube	tuyau hydraulique
1	7094	Kreuzverschraubung	cross union	raccordement en croix
1	7095	Einschaubverschraubung	screw-fitting	boulonnage fileté
1	7096	Stopfen	plug	bouchon
	098	Gelenkabdeckung mit Öl gefüllt.	Joint cover filled with oil.	Couvercle d'articulation rempli d'huile.
		Typ und Füllmenge: Betriebs- und Wartungsanleitung entnehmen	type and filling quantity: see Operating and Maintenance Instruction	sommaire pour type et quantité: voir Instructions de service et d'entretien
		Verschleißteile und Dichtungen: Betriebs- und Wartungsanleitung entnehmen	Wear parts and sealings: see Operating and Maintenance Instruction	pièces d'usure et étanchéités: voir Instructions de service et d'entretien
		Werkzeuge: Betriebs- und Wartungsanleitung entnehmen	Tools: see Operating and Maintenance Instruction	Outils: voir Instructions de service et d'entretien
		versetzt gezeichnet	drawn displaced	plan séparé
	°)	Option	option	option